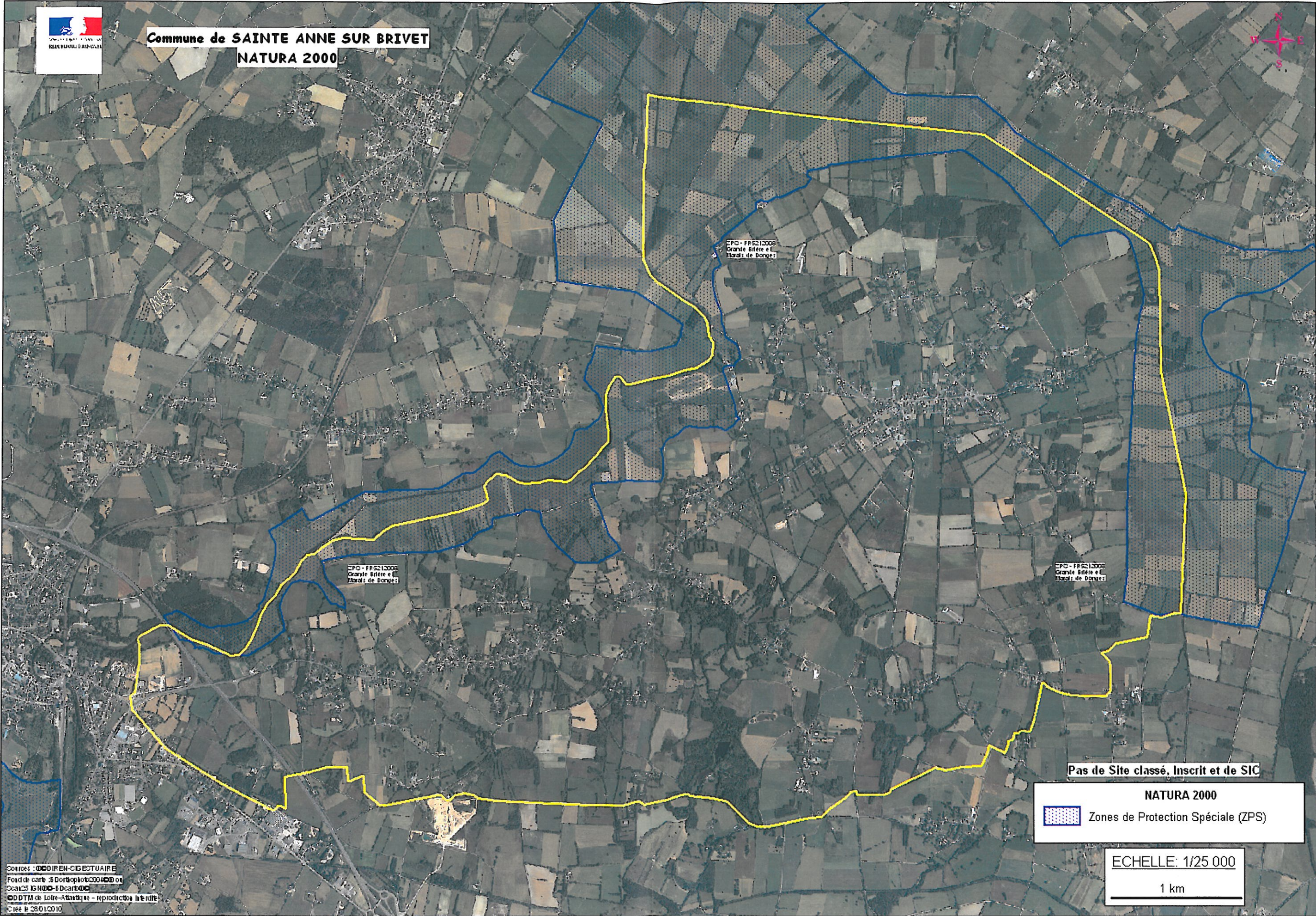





**Commune de SAINTE ANNE SUR BRIVET**  
**NATURA 2000**



Pas de Site classé, Inscrit et de SIC

**NATURA 2000**  
 Zones de Protection Spéciale (ZPS)

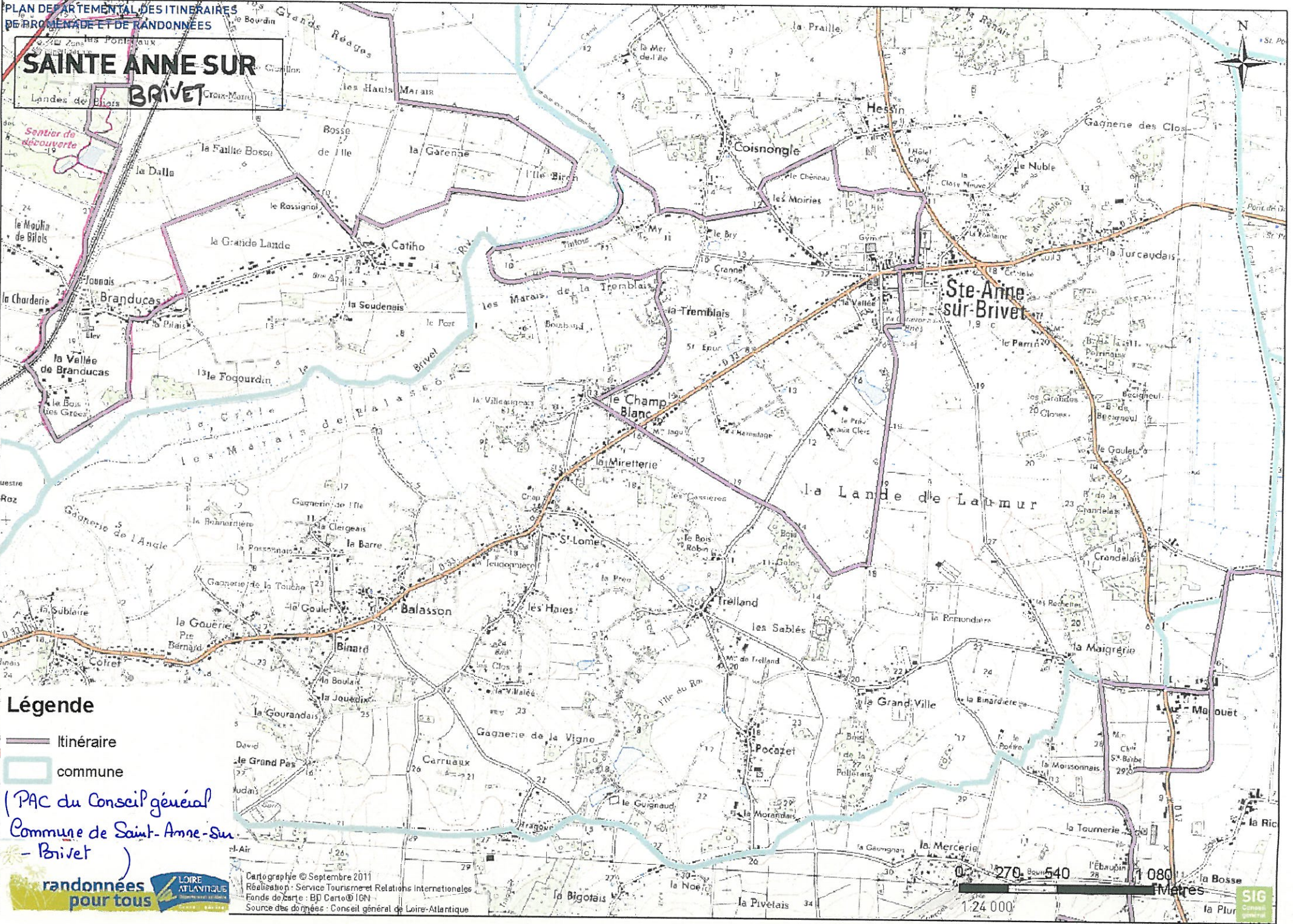
ECHELLE: 1/25 000  


Source:  DREN-CIBETUAIRE  
 Fond de carte:  DORTIOT  ou  
 Océan  IGN  6 Dcart   
 ©DTM de Loire-Atlantique - reproduction libre  
 Créé le 28.01.2010

©DTM de Loire-Atlantique - reproduction libre - IGN 2010



# SAINTE ANNE SUR BRIVET



## Légende

- Itinéraire
- commune

(PAC du Conseil général  
Commune de Saint-Anne-sur-  
- Brivet)



Cartographie © Septembre 2011  
Réalisation : Service Tourisme et Relations Internationales  
Fonds de carte : BD Cartho © IGN  
Source des données : Conseil général de Loire-Atlantique

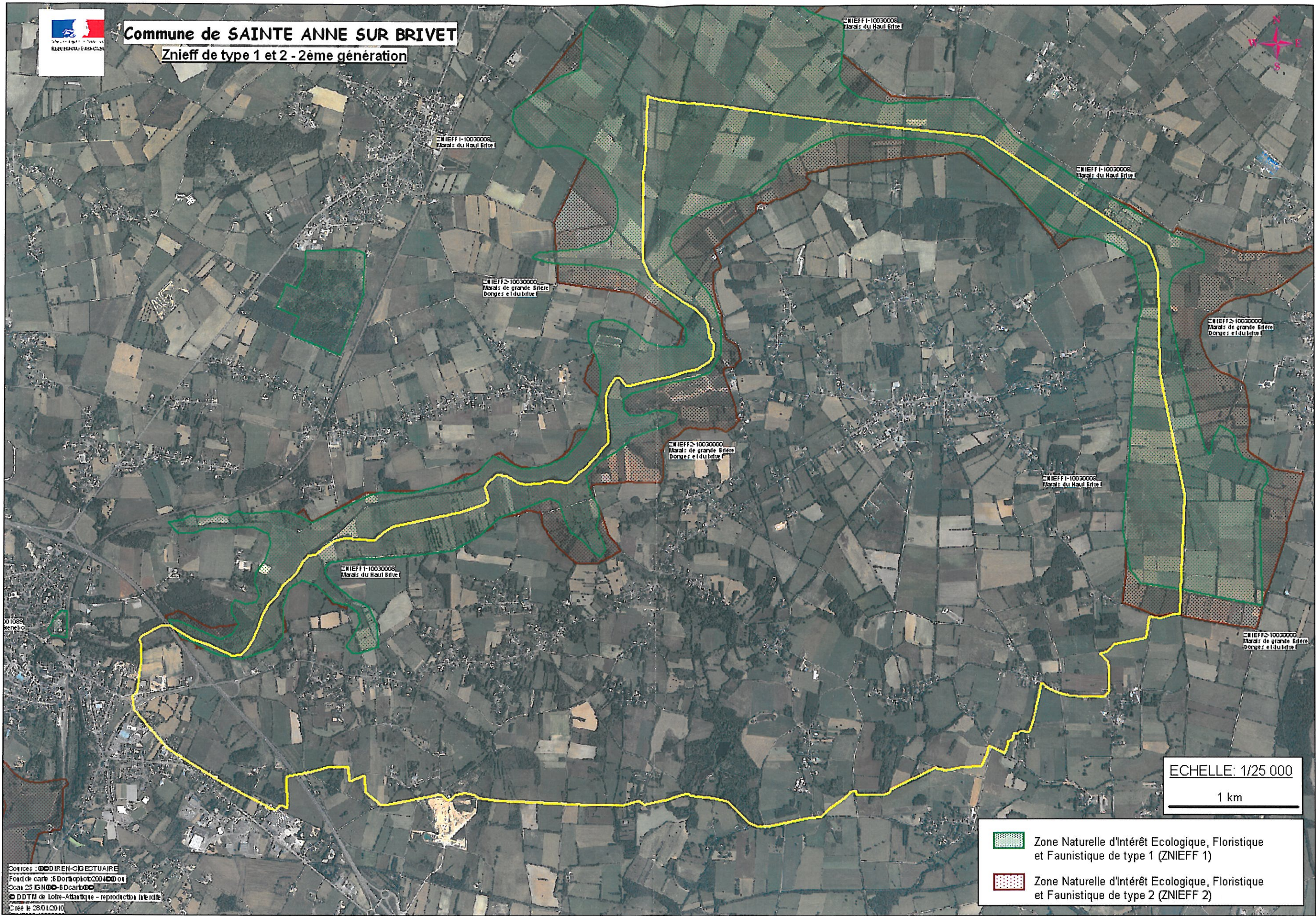
0 270 540 1080  
Mètres  
1:24 000  
SIG







# Commune de SAINTE ANNE SUR BRIVET

## Znieff de type 1 et 2 - 2ème génération



ECHELLE: 1/25 000  
1 km

-  Zone Naturelle d'Intérêt Ecologique, Floristique et Faunistique de type 1 (ZNIEFF 1)
-  Zone Naturelle d'Intérêt Ecologique, Floristique et Faunistique de type 2 (ZNIEFF 2)

Coordonnées : 00019EN-018ESTUAIRE  
 Fond de carte : 8 Dorisoptob00010001  
 Scan : 25 10 00-8 Decart00  
 © DDTM de Loire-Atlantique - reproduction interdite  
 Créé le 23/01/2010

DDTM 44-24-01-247-Dimés-Michelin-Quadrès-de-F-comin-1485-26 Page sur 818-ZNIEFF 1 et 2 de Sainte Anne sur Brivet



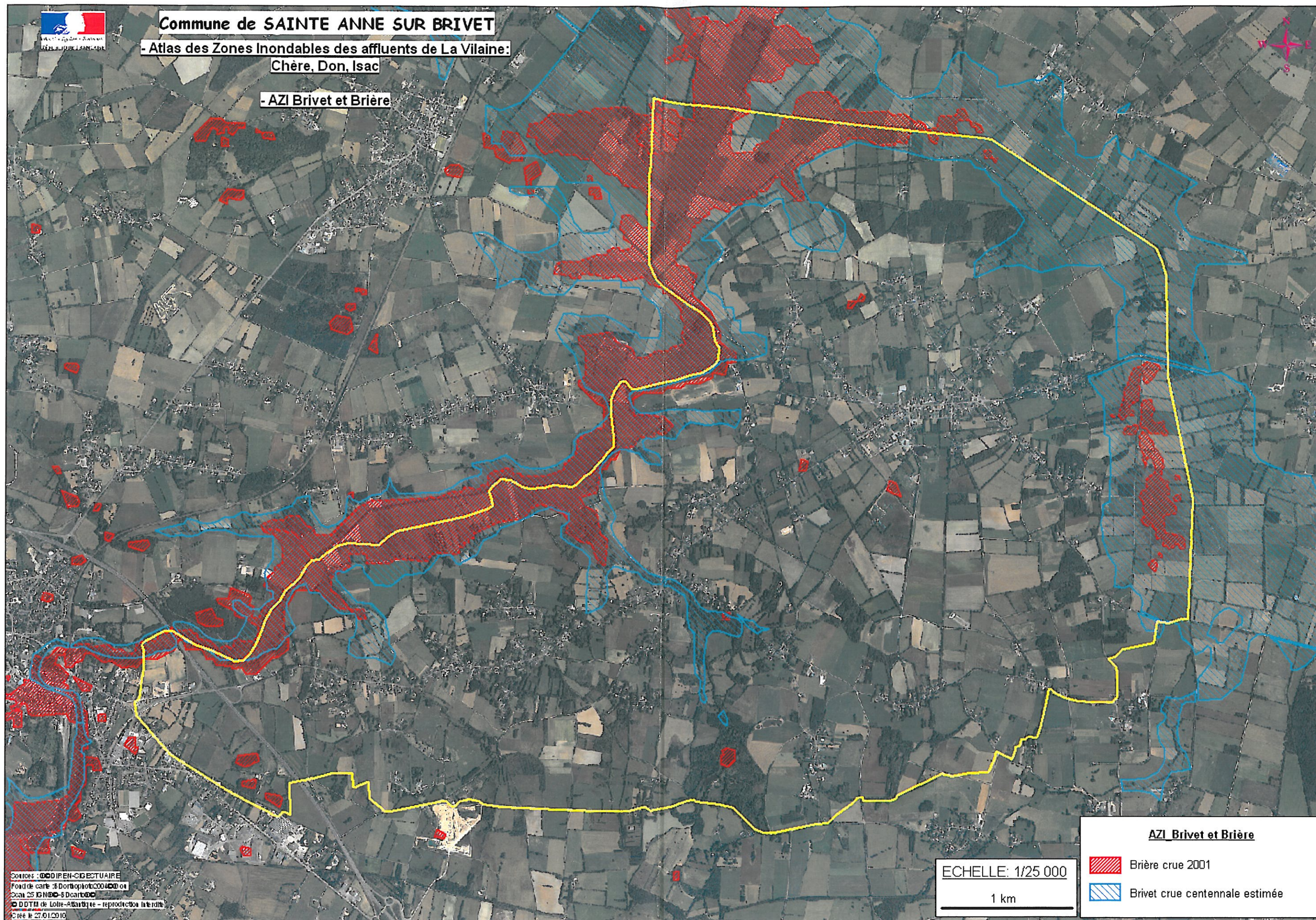


# Commune de SAINTE ANNE SUR BRIVET

- Atlas des Zones Inondables des affluents de La Vilaine:

Chère, Don, Isac

- AZI Brivet et Brière



Sources : IPEN-SIGESTUAIRE  
Fond de carte : IGN-SD  
Don : IGN-SD  
 DDTM de Loire-Atlantique - reproduction interdite  
Créé le 27.01.2010

ECHELLE: 1/25 000  
1 km

**AZI Brivet et Brière**

- Brière crue 2001
- Brivet crue centennale estimée

DDTM 44-000-PAT-Dans les limites des communes de Sainte Anne sur Brivet, AZI Brivet et Brière